

令和6年度

学校要覧



富山県立にいかわ総合支援学校

〒938-0059 富山県黒部市石田6682

電話 (0765) 54-1288

F A X (0765) 54-0904

U R L : <https://www.niikawa-sh.tym.ed.jp/>

E-mail : niikawashien@ed.pref.toyama.jp

教育目標	沿革	教育方針	本校の特色	本校へ入学を希望する人のために
校時表	児童生徒数・学級数	市町村別児童生徒数	高等部進路状況	障害の実態
教育課程				年間の主な行事
				職員構成

教育目標

自立と社会参加を目指し、明朗で協調性に富む、健康な児童生徒を育成する。

《校訓》 明るく 仲よく 元気よく

沿革

昭和54年4月1日	富山県立しらとり養護学校黒部学園分校設置	平成13年4月1日	学校評議員制度導入
昭和54年4月13日	開校式挙行 (小学部11学級、中学部6学級、計17学級)	平成13年4月1日	平成13・14年度文部科学省障害のある子どものための教育相談体系化推進事業の地域指定に伴う相談支援チームへの参加
昭和54年12月13日	鉄骨造平屋建校舎竣工 (職員室、教室1室、渡り廊下等170㎡)	平成13年11月3日	教育功労者等表彰で優良学校表彰
昭和58年4月1日	富山県立にいかわ養護学校設置	平成14年3月19日	高等部温室完成
昭和58年4月5日	開校式挙行(小学部15学級、中学部9学級、訪問1学級、計25学級)	平成14年5月2日	卒業生親子の会発足
昭和58年8月12日	第一期工事完成 (管理棟、食堂、小学部棟2,564㎡、車庫66㎡、渡り廊下35㎡)	平成15年10月17日	創立20周年記念式典挙行
昭和59年3月28日	第二期工事完成 (中学部棟777.84㎡)	平成15年11月19日	北知研(研修)優良PTA文部科学大臣表彰受賞
昭和60年3月18日	第三期工事完成 (特別教室棟646.14㎡)	平成19年9月3日	スクールバス「かもめ号」運行開始(2経路)
昭和62年4月1日	昭和62年度文部省心身障害児適正就学推進研究校の指定	平成20年4月1日	教育の対象となる障害種別を知的障害・肢体不自由とする。
平成元年10月5・6日	第19回北信越地区精神薄弱養護学校教育研究協議会を開催	平成21年11月5・6日	第39回北信越地区知的障害養護学校教育研究協議会富山大会を開催
平成5年4月15日	平成5・6年度文部省心身障害児交流活動地域推進研究校の指定	平成21年11月10日	ふれあい広場完成
平成5年11月12日	創立10周年記念式典挙行	平成22年4月1日	特別支援学校制度の創設により「富山県立にいかわ総合支援学校」と校名変更 医療的ケア導入看護師配置
平成5年12月22日	特別教室(プール)棟完成 (265.19㎡)	平成23年4月8日	スクールバス増便(3経路)
平成9年2月13日	職員室、食堂増築工事完成 (職員室162㎡、食堂94.5㎡)	平成24年3月23日	高等部増築完成
平成9年3月31日	高等部棟完成 (校舎2階建延1,636㎡)	平成24年4月9日	リフト付スクールバス運行開始
平成9年4月9日	高等部開設式挙行	平成25年10月25日	創立30周年記念式典挙行
平成9年5月9日	高等部棟竣工式	平成30年2月2日	津波避難用屋外階段完成
平成11年3月23日	体育・実習室棟完成 (面積983.9㎡)	平成31年4月8日	スクールバス増便(4経路)
平成11年5月7日	体育館竣工式	令和5年10月20日	創立40周年記念式典挙行
平成12年4月1日	平成12年度全国知的障害養護学校PTA連合会「障害児の地域活動におけるボランティア養成事業」の指定		



津波避難用屋外階段

教育方針

- (1) 人間尊重の精神を基盤とし、一人一人の障害の程度や発達の状態に応じた教育を行う。
- (2) 自ら学び考える力や社会性を育成し、自立と社会参加を目指す。
- (3) 健康の維持増進と安全に対する意識を高めるため、健康・安全教育の徹底を図る。
- (4) 家庭や学園等関係機関との連携を密にし、効果的な教育を推進する。

本校の特色

- (1) 県東部に、昭和58年に設置された本校は、障害のある児童生徒が学ぶ特別支援学校です。教育の対象は、知的障害と肢体不自由です。児童生徒の約8割は自宅から通学していますが、その他は隣接の児童福祉施設「富山県立黒部学園」から通っています。
- (2) 日常の教育活動は、小学部、中学部、高等部別に行っています。また、学校へ通学して教育を受けることが困難な児童生徒に対し、教員が家庭を訪問し教育を行う訪問教育も実施しています。
- (3) 個別の指導計画を作成し、実態に応じたきめ細かな指導を心がけて、一人一人の可能性を最大限に伸ばすとともに、個別の教育支援計画に基づいて将来の生活の自立や、よりよい社会参加のできる児童生徒の育成を目指しています。
- (4) 学部や学年の行事を通して、社会的な体験を広めるとともに、近隣の小学校、中学校、高等学校及び地域の方々との交流教育を大切にしています。
- (5) 保護者や学園の職員との連絡を密にし、教育上の悩みや疑問が生じた時には、随時相談に応じる等、学校と家庭が一体となって、児童生徒の教育にあたるよう配慮しています。
- (6) 早期教育相談や新川地域の小・中・高等学校への支援等では、特別支援教育コーディネーターを中心に特別支援教育のセンター的役割の充実を図っています。
- (7) 校内実習や就業体験等を通して、卒業後の円滑な移行に取り組んでいます。

本校へ入学を希望する人のために

就学・進路相談

随時、相談に応じていますので、遠慮なくお問い合わせください。
※相談の秘密は厳守します。

入学手続き

- (小・中学部)
- ・市町村教育委員会の、障害の状態、本人の教育的ニーズ等を踏まえた総合的な判断に基づいて、就学先が決定します。
- (高等部)
- ・高等部入学者選抜検査の結果に基づいて入学が認められます。

学費及び経費

- ・授業料は必要ありませんが、PTA会費・学習費等の集金があります。
- ・特別支援教育就学奨励費を保護者の収入に応じて受給することができます。(教科書代、給食費、学用品費等の全額又は一部が支給されます。)



産業技術科(高等部)



生活文化科(高等部)



作業学習(中学部)



遊びの指導(小学部)

小学部

知的障害

Table showing curriculum hours for elementary school students with intellectual disabilities, categorized by subject and grade (1-6).

各教科等を合わせた指導は、学校教育法施行規則第130条による。

肢体不自由

Table showing curriculum hours for elementary school students with physical disabilities, categorized by subject and grade (1-6).

各教科等を合わせた指導は、学校教育法施行規則第130条による。

中学部

知的障害

Table showing curriculum hours for middle school students with intellectual disabilities, categorized by subject and grade (1-3).

各教科等を合わせた指導は、学校教育法施行規則第130条による。

肢体不自由

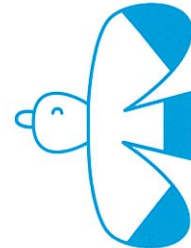
Table showing curriculum hours for middle school students with physical disabilities, categorized by subject and grade (1-3).



教科学習・国語(小学部)



就業体験(高等部)



教科学習・数学(中学部)

高等部

知的障害

Table showing curriculum hours for high school students with intellectual disabilities, categorized by subject and grade (1-3).

各教科等を合わせた指導は、学校教育法施行規則第130条による。

Table showing curriculum hours for high school students with physical disabilities, categorized by subject and grade (1-3).

各教科等を合わせた指導は、学校教育法施行規則第130条による。

肢体不自由

Table showing curriculum hours for high school students with physical disabilities, categorized by subject and grade (1-3).

各教科等を合わせた指導は、学校教育法施行規則第130条による。

Table showing curriculum hours for high school students with intellectual disabilities, categorized by subject and grade (1-3).

各教科等を合わせた指導は、学校教育法施行規則第130条による。

訪問教育

Table showing curriculum hours for home visits, categorized by subject and grade (1-3).

各教科等を合わせた指導は、学校教育法施行規則第130条による。

