



子供への支援を一緒に考えましょう！
幼稚園・認定こども園・保育所(園)
小・中・高等学校の
先生方へ



特別支援教育の拠点として

- ◆ 特別支援教育に関する相談や専門的情報の提供
- ◆ 早期からの教育相談
- ◆ 学校公開DAY、学校見学会、学部体験学習の実施
- ◆ 研修会の公開

電話相談・来校相談

- ◆ 電話相談
下記の番号にお気軽にお電話ください。
- ◆ 来校相談
特別支援学級の先生方におすすめします。
授業見学、教材の紹介の他、指導内容・方法を一緒に検討させていただきます。

訪問相談（ケース会議、校内委員会、研修会等）

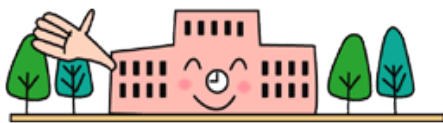
- ◆ 授業等での様子観察・情報収集
- ◆ 学習面、行動面、生活面、就学・進学に関する相談
- ◆ 具体的な支援方法の提案、教材・支援ツールの紹介
- ◆ 個別の教育支援計画・個別の指導計画作成の協力・助言
- ◆ 校内支援体制づくりへの協力・助言
- ◆ 特別支援教育（知的障害・肢体不自由・発達障害等）に関する研修会での講師・助言
- ◆ 保護者支援のための情報提供

教材・支援ツール、 検査器具、書籍等の貸出し

- ◆ お気軽にお電話でご相談ください。

他機関との連携のために

- ◆ 医療機関や発達障害者支援センター等の紹介
- ◆ 専門の訓練機関の紹介
- ◆ 専門機関の紹介・連携



訪問・来校・電話で相談できます

まずは、管理職の先生から教育相談担当教頭にお電話ください

特別支援教育センター校 富山県立にいかわ総合支援学校 教育相談部

〒938-0059 黒部市石田6682
TEL 0765-54-1288
FAX 0765-54-0904
ホームページ <http://niikawa-sh.el.tym.ed.jp/>



(問合せ窓口) 教育相談担当教頭 のじま 埜島

<訪問相談の流れ>

①管理職の先生から
教育相談担当教頭へ
電話でお申込みください。

②各校のコーディネーターで
日程調整後、派遣依頼状を
FAXでお送りください。

③後日、経過を
伺わせてください。

申込み



相談期日等の調整



訪問相談



経過の確認

<派遣依頼状の様式>

FAX 送信票

(FAX) 0765-54-0904

富山県立にいかわ総合支援学校 教育相談部 特別支援教育コーディネーター 宛

令和 年 月 日

富山県立にいかわ総合支援学校長 様

(所属)

(所属長)

特別支援教育に関する関係教員の派遣について (依頼)

下記のとおり、特別支援教育に関する関係教員の派遣を依頼します。

記

1 日 時 : 令和 年 月 日 () 時 分 ~ 時 分

2 派遣教員 :

3 会 場 :

4 依頼内容 (該当項目に○を付けてください)

<個々のケースへの支援>

- () 対象の幼児児童生徒の行動観察等による実態把握
- () 学習面、行動面、生活面における具体的な支援方法の提案
- () 「個別の教育支援計画」「個別の指導計画」の作成や活用の援助
- () 就学や進路に関する相談
- () 保護者への接し方に関する相談

<校内委員会への支援>

- () 支援体制づくりへの協力、助言
- () 校内委員会やケース会議への参加、助言

<校内研修への協力>

- () 特別支援教育、発達障害の理解等に関する研修会の講師、助言

<情報の提供>

- () 地域の関係機関、相談会の紹介
- () 参考文献、資料、教材の紹介及び貸し出し
- () 検査器具の貸出し

<その他>

・その他の事項があれば、記入してください。

()

5 対象児・生徒について (氏名の記入はしない)

性別 (男・女) 年齢 () 歳 : 未満児・年少・年中・年長
学年 () 年

6 担当者

氏 名	校内分掌等
	担 任 ・ 特別支援教育コーディネーター その他 ()

※派遣依頼状の様式は、本校ホームページからダウンロードできます。

送付状なしで、本状のみFAXでお送りください。